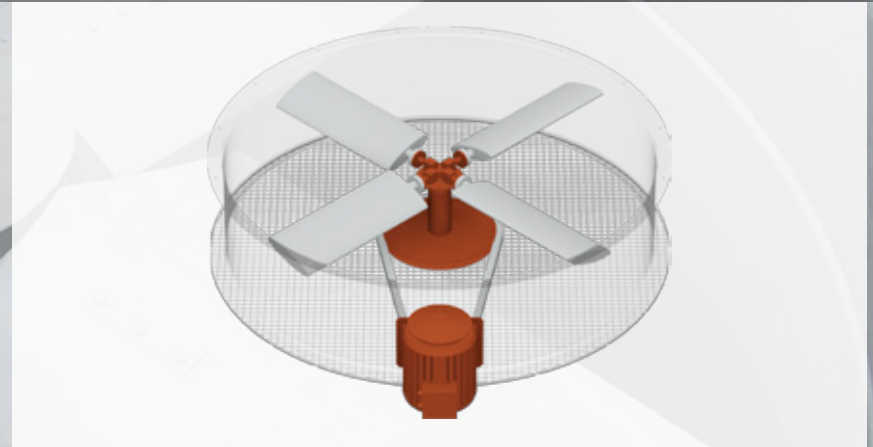
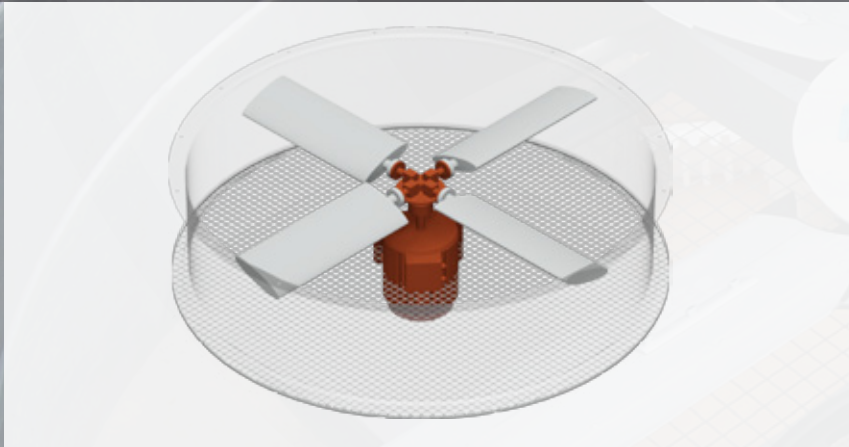


Axial-Ventilatoren

Bei luftgekühlten Anlagen werden in der Regel Axialventilatoren eingesetzt. Bis zu einem Durchmesser von etwa 1400 mm werden direktangetriebene Ventilatoren verwendet, ab 1400 mm Durchmesser kommt ein Keilriemen- oder Getriebeantrieb zum Einsatz.

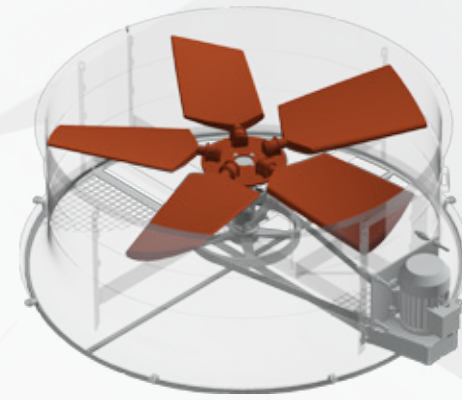
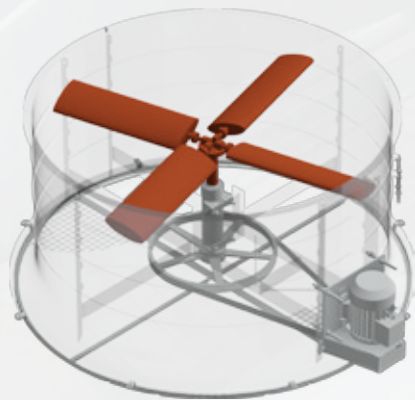


Ventilator mit Direktantrieb

Schallpegelanforderung: Standard
Flügelmaterial: GfK, Aluminium
Flügelanzahl: vier bis acht
Eingesetzter Durchmesserbereich: 500 bis 1400 mm

Ventilator mit Keilriemenantrieb

Schallpegelanforderung: Standard
Flügelmaterial: Fiberglas, Aluminium
Flügelanzahl: vier bis acht
Eingesetzter Durchmesserbereich: 1400 bis 10000 mm

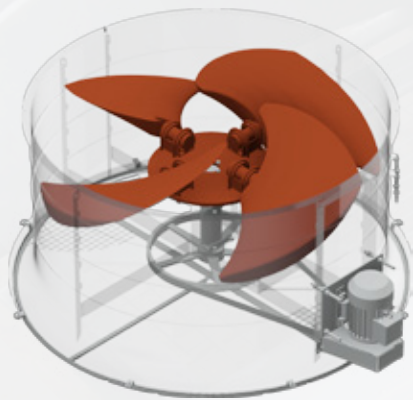


Axial Ventilator mit Aluminiumflügeln

Schallpegelanforderung: Standard
Flügelmaterial: Aluminiumprofil
Flügelanzahl: vier bis acht
Eingesetzte Durchmesserbereiche
bei Keilriemenantrieb: 1400 bis 3000 mm
bei Direktantrieb: 500 bis 1250 mm

Axial Ventilator mit GfK-Flügeln

Schallpegelanforderung: Standard / Low Noise
Flügelmaterial: Fiberglas
Flügelanzahl: vier bis acht
Eingesetzte Durchmesserbereiche
bei Keilriemenantrieb: 1400 bis 10000 mm
bei Direktantrieb: 800 bis 1250 mm



Axial Ventilator mit GfK-Flügeln

Schallpegelanforderung: Super Low Noise

Flügelmaterial: Fiberglas

Flügelanzahl: vier bis sechs

Eingesetzter Durchmesserbereich: 900 bis 10000 mm